

CAB 3™ Kennzeichnungssystem Zubehör

CAB 3™ Kennzeichnungssystem für Leiter- und Reihenklemmen Viking™ 3

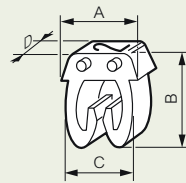


Verp.-Einh.	Best.Nr.	Zubehör CAB 3™
		Zeichenhalter
		Für einen Leiterquerschnitt von 10 mm ² bis 70 mm ²
		Kapazität:
		8 Zeichen, Buchstaben oder Symbole von 0,5 bis 1,5 mm ² oder 1,5 bis 2,5 mm ²
		Schwarz, Leiterquerschnitt (mm ²)
100	384 90	10 bis 16
50	384 91	25 bis 35
50	384 92	50 bis 70
		Zubehör für Zeichen
		Für Reihenklemmen Viking™ 3
		Kapazität:
		7 Zeichen von 0,15 bis 0,5 mm ²
		6 Zeichen von 0,5 bis 1,5 mm ²
		Montagemagazine
		Transparent, schnelle Montage der Zeichen am Leiter
		Für Leiterquerschnitt (mm ²)
		Farbkennzeichnung der Montagemagazine
10	383 94	0,15 bis 0,5 CAB 3™
10	383 95	0,5 bis 1,5 CAB 3™
10	383 96	1,5 bis 2,5 CAB 3™
10	383 97	4 bis 6 CAB 3™
		Ziffersortiment
1	382 01	0,15 bis 0,5 mm ² : 2.500 Zeichen + 10 Montagemagazine (250 Zeichen von 0 bis 9)
1	382 02	0,5 bis 1,5 mm ² : 3.000 Zeichen + 10 Montagemagazine (300 Zeichen von 0 bis 9)
1	382 03	1,5 bis 2,5 mm ² : 3.000 Zeichen + 10 Montagemagazine (300 Zeichen von 0 bis 9)
1	382 04	4 bis 6 mm ² : 2.000 Zeichen + 10 Montagemagazine (200 Zeichen von 0 bis 9)
		Aufbewahrungskoffer, Metall (leer geliefert)
1	382 00	Zum Aufbewahren von CAB 3™ Zeichen und Montagemagazine, Aderendhülsen ... Maße in mm: 450 x 280 x 85 (BxTxH), mit 2 Einlageböden, Metall Gewicht: 3,9 kg, verschließbar

Abmessungen (mm)

Zeichen

Polyamide 6/6



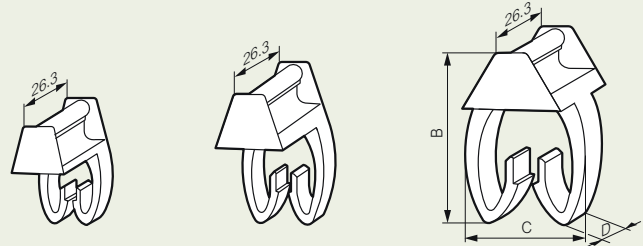
Abmessungen	Querschnitt (mm ²)			
	0,15 bis 0,5	0,5 bis 1,5	1,5 bis 2,5	4 bis 6
A (mm)	5	5	5,6	8
B (mm)	5,05	6,4	7,6	9,6
C (mm)	3,7	4,3	4,9	7,1
D (mm)	2,3	3	3	3
Ø min./max. (mm)	0,8/2,2	2,2/3	2,8/3,8	4,3/5,3

Zeichenhalter

Best.Nr. 384 90

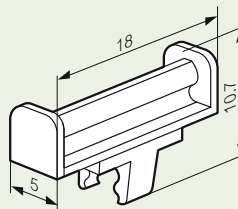
Best.Nr. 384 91

Best.Nr. 384 92

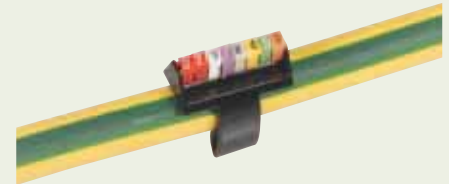


Abm.	Leiterquerschnitt (mm ²)		
	10 bis 16	25 bis 35	50 bis 70
A (mm)	18	24,3	27,2
B (mm)	8,9	12,2	17,2
C (mm)	7	7	10

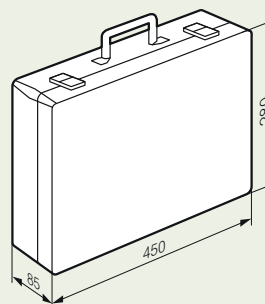
Zeichenträger Best.Nr. 383 92



Am Leiter mit Zeichenhalter Best.Nr. 384 92



Aufbewahrungskoffer Best.Nr. 382 00



Untere Ebene:

- 8 mittlere Fächer (jedes Fach für eine Box CAB 3™)
- 1 großes Fach

Obere Ebene:

- 12 schmale Fächer (<=> ca. 6 Boxen für CAB 3™)
 - 1 mittleres Fach für Montagemagazine
- Kapazität: ca. 15.000 CAB 3™ Zeichen

Auf Reihenklemmen mit Zeichenhalter Best.Nr. 383 92



Auf Leistungsklemmen

