

Zubehör

für Sicherheitskästen und Schlüsselkästen



380 91



229 02



013 90

Verp.-Einh.	Best.Nr.	Hammer mit Kette
10	380 91	<ul style="list-style-type: none"> • mit Wandhalterung zum Einschlagen der Sicherheitskasten-Scheibe

Verp.-Einh.	Best.Nr.	Schaltkontakte
20	229 02	<ul style="list-style-type: none"> • 230 V~ 6A Schließer
20	229 01	<ul style="list-style-type: none"> • Öffner

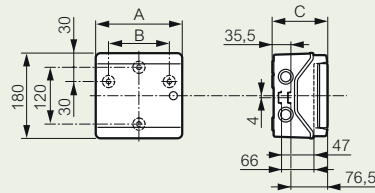
Verp.-Einh.	Best.Nr.	Schloss
1	013 90	<ul style="list-style-type: none"> • zum Einbau in Sicherheitskästen 380 09/ 11/ 24/ 54 oder als Ersatz für Sicherheitskästen 380 83/ 85/ 87 sowie für Schlüsselkästen 380 54/ 55/ 56 mit 2 Schlüsseln (Schließung Nr. 850)

Verp.-Einh.	Best.Nr.	Ersatzscheiben, Stärke 2 mm
10	816 668	passend für 380 09/ 11/ 24/ 54 Abmessung: 74,5 x 64 mm
10	816 669	passend für 380 83 Abmessung: 75,5 x 78 mm
10	816 670	passend für 380 85 Abmessung: 111,5 x 78 mm
10	816 671	passend für 380 87 Abmessung: 165,5 x 79 mm
10	816 666	passend für 380 48 Abmessung: 72 x 105 mm
10	816 667	passend für 380 29/ 31 Abmessung: 55 x 105 mm
10	399 25	passend für 380 27 Abmessung: 95 x 120 mm

Sicherheitskästen IP 44/55 - IK 07

■ Sicherheitskästen IP55 - IK 07 (Best.Nr. 380 83/ 85/ 87)

Abmessungen (mm)

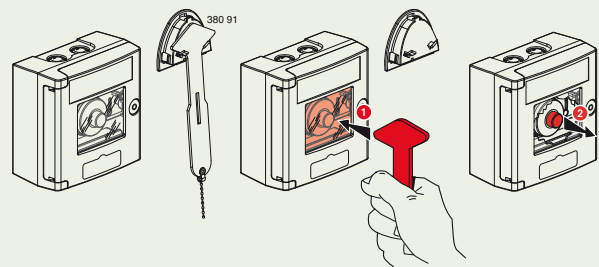
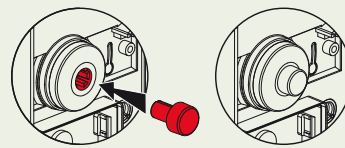


Best.Nr.	A	B	C
380 83	142	90	115
380 85	178	126	115
380 87	232	180	115

■ Sicherheitskästen IP44 - IK 07 (Best.Nr. 380 11/ 24)

Einstellung der Tasterpositionen

1. Automatische Betätigung des Tasters beim Einschlagen der Glasscheibe



2. Manuelle Betätigung des Tasters nach Einschlagen der Glasscheibe

