

Zubehör

für Abzweigdosen Plexo™ / Kunststoffgehäuse



Leitungseinführungen

Verp.-Einh.	Best.Nr.	Leitungseinführungen
Membran - Einführung		
50	919 14	Ø 20 mm, lichtgrau RAL 7035
50	919 15	Ø 25 mm, lichtgrau RAL 7035
50	919 16	Ø 32 mm, lichtgrau RAL 7035
50	919 17	Ø 40 mm, lichtgrau RAL 7035
50	919 08	Ø 20 mm, reinweiß RAL 9010
50	919 00	Ø 25 mm, reinweiß RAL 9010
50	919 09	Ø 20 mm, staubgrau RAL 7037
50	919 01	Ø 25 mm, staubgrau RAL 7037
Stufen - Einführung		
50	919 10	Ø 20 mm, lichtgrau RAL 7035
50	919 11	Ø 25 mm, lichtgrau RAL 7035

Metrische Kabelverschraubungen IP 68 ohne Gegenmutter

- Polyamid PA6 UL94-V2
- grau RAL 7001
- Glühdrahtprüfung 960 °C
- Temperaturbereich -20 °C bis +80 °C
- Gummidichtung: wärmehärtendes Elastomer

	Best.Nr.	Nenngröße	Dichtbereich (mm)	
			von	bis
50	3843 70	M 16	4	8
50	3843 71	M 20	5	10
35	3843 72	M 25	13	18
20	3843 73	M 32	18	25
10	3843 74	M 40	22	32
5	3843 75	M 50	30	38
5	3843 76	M 63	34	44

Befestigungszubehör und Scharniere

1	358 02	Befestigungslaschen - für Abzweigdosen Plexo und Kunststoffgehäuse ab 130 x 130 mm - Satz mit je 4 Befestigungslaschen
10	919 41	Gitterrinnenbefestigung - für Abzweigdosen Plexo: 80 x 80 mm bis 105 x 105 mm
Scharniere - schwarz RAL 7016 - Satz mit je 2 Stück für Abzweigdosen und Kunststoffgehäuse der Abmessung		
1	358 00	130 x 130 mm bis 270 x 170 mm
1	358 01	310 x 240 mm bis 360 x 270 mm

Montageplatten – Stahlblech galvanisiert

	Best.Nr.	Abmessung (Höhe x Breite)
5	358 10	130 x 130 mm
5	358 11	155 x 110 mm
5	358 12	180 x 140 mm
5	358 13	220 x 170 mm
5	358 14	270 x 170 mm
5	358 15	310 x 240 mm
5	358 16	360 x 270 mm

Zubehör

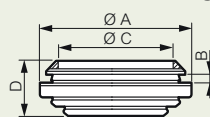
für Abzweigdosen Plexo™ / Kunststoffgehäuse

Technische Daten

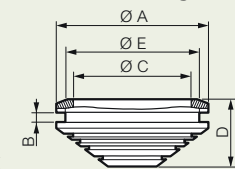
Abmessungen (mm)

Leitungseinführung als Membran- oder Stufeneinführung

Membraneinführung



Stufeneinführung



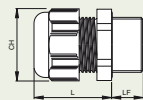
	A	B	C	D	E
Ø 20	Ø 27,6	2	Ø 20	10	Ø 22
Ø 25	Ø 33,8	2	Ø 25	12,8	Ø 27,5
Ø 32	Ø 42	2	Ø 32,2	14,5	Ø 34,6
Ø 40	Ø 50	2	Ø 40,2	16,2	Ø 42,5

	A	B	C	D	E
Ø 20	Ø 27,6	2,4	Ø 20,2	15,5	Ø 22
Ø 25	Ø 33,8	2,4	Ø 25,6	18	Ø 27,5

Anzahl der Einführungen je Abmessung

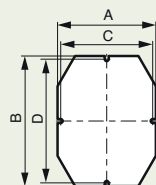
Dose/Gehäuse	Ø 20	Ø 25	Ø 32	Ø 40
rund				
Ø 60	4			
Ø 70	4			
quadratisch				
65 x 65 x 40	7			
80 x 80 x 45	7			
105 x 105 x 55		7		
130 x 130 x 74	2	8		
rechteckig				
155 x 110 x 74	2	8		
180 x 140 x 86		4	6	
220 x 170 x 86		8	6	
310 x 240 x 124			18	6
360 x 270 x 124			16	8

Metrische Kabelverschraubung IP 68



ISO-Gewinde	Dimensionen (mm)		
Best.Nr. RAL 7001	LF	CH	L
3843 69	10	15	22
3843 70	10	19	26
3843 71	12	24	29
3843 72	15	33	35
3843 73	15	42	40
3843 74	17	53	49
3843 75	17	60	54
3843 76	18	68	54

Montageplatte



Best.Nr.	A	B	C	D
358 10	114	114	106	106
358 11	94	139	86	131
358 12	124	164	116	156
358 13	154	204	146	196
358 14	154	254	146	246
358 15	211	271	200	260
358 16	241	321	230	310