

Energiezähler EMDX³

NEU

Energiezähler EMDX³



046 70

046 78

046 85

Zur Messung der verbrauchten Wirkenergie eines 1-phasigen oder 3-phasigen Stromkreises, Anzeige der verbrauchten kWh, Genauigkeitsklasse B nach EN 50470-1 und 3, Genauigkeitsklasse 1 (Best.Nr. 046 70/72/73/74/81 nach EN 62053-21).

Verp.-Einh.	Best.Nr.	Energiezähler MID
1	046 78	1-phasig – Direktanschluss 63 A – 2-modulig - Impulsausgang
1	046 82	3-phasig – Direktanschluss 63 A – 4-modulig - Impulsausgang
1	046 85	3-phasig – Anschluss über Stromwandler (TI) x/5 A – 4-modulig - Impulsausgang Wandlerbereich: 50/5 – 100/5 – 200/5 – 300/5 – 400/5 – 600/5 – 800/5 – 1000/5 – 1250/5

Verp.-Einh.	Best.Nr.	Energiezähler
1	046 70	1-phasig – Direktanschluss 32 A – 1-modulig - Impulsausgang
1	046 81	36 A – 2-modulig - Impulsausgang
1	046 72	63 A – 2-modulig - Impulsausgang
1	046 73	3-phasig – Direktanschluss 63 A – 4-modulig - Impulsausgang
1	046 74	3-phasig – Anschluss über Stromwandler (TI) x/5 A – 4-modulig - Impulsausgang Wandlerbereich: 50/5 – 100/5 – 200/5 – 300/5 – 400/5 – 600/5 – 800/5 – 1000/5 – 1250/5

■ Technische Daten

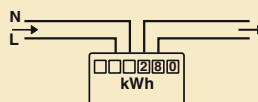
Energiezähler 1-phasig

Best.Nr.	046 70	046 81	046 72	046 78
Anschluss	direkt	direkt	direkt	direkt
Genauigkeitsklasse	B	1	1	B
Konform				MID
Grenzstrom I_{max}	32 A	36 A	63 A	63 A
Bemessungsspannung U_n	1x 230 V ~			
Frequenz	50 Hz	50/60 Hz	50/60 Hz	50 Hz
Anzeige	LCD 6-stellig, 1 Einheit = 0,1 kW			
Eigenverbrauch	≤ 6,5 VA			
Impulsausgang: x = 1 Impuls	x/0,5 Wh	x/0,01 kWh ¹⁾	x/0,001 kWh ¹⁾	x/0,001 kWh ¹⁾
Impulsdauer	80 ms	50 ms ¹⁾	50 ms ¹⁾	50 ms ¹⁾
Betriebstemperatur	-20...+50 °C		-20...+55 °C	
Teilungseinheit à 17,5 mm	1		2	

¹⁾ Programmierbar

■ Anschlussschema

Energiezähler 1-phasig – Direktanschluss



Energiezähler 3-phasig

Best.Nr.	046 73	046 82	046 74	046 85
Anschluss	direkt	direkt	Wandler	Wandler
Genauigkeitsklasse	1	B	1	B
Konform		MID		MID
Nennstrom I_n			5 A	5 A
Grenzstrom I_{max}	63 A	63 A		
Bemessungsspannung U_n	400 V ~ (L1, L2, L3 + N)			
Frequenz	50/60 Hz	50 Hz	50/60 Hz	50 Hz
Anzeige	LCD 8-stellig, 1 Einheit = 0,01 kW			
Eigenverbrauch	≤ 6,5 VA			
Impulsausgang: x = 1 Impuls	x/0,01 kWh ¹⁾	x/0,01 kWh ¹⁾	x/0,01 kWh ¹⁾	x/0,01 kWh ¹⁾
Impulsdauer	50 ms ¹⁾	50 ms ¹⁾	50 ms ¹⁾	50 ms ¹⁾
Betriebstemperatur	-20...+55 °C			
Teilungseinheit à 17,5 mm			4	

¹⁾ Programmierbar

■ Anschlussschema

Energiezähler 3-phasig – Anschluss über Stromwandler (TI)

