

# Soliroc™

Steckdosen, Beleuchtung, Zusatzgeräte, Tragringe, Rahmen, Aufputzgehäuse, Zubehör



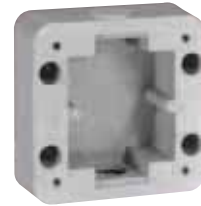
0778 37



0778 91



0778 51



0778 90

Vandalensicheres Schalterprogramm (Auf- oder Unterputz) aus Metall-Druckguss (ZAMAK) für hohe Druck- und Schlagfestigkeit (IK 10). Staub- und Feuchtigkeitsschutz gemäß IP 55 für Feuchträume oder Montage im Aussenbereich, auch auf unebenen Montageflächen durch zusätzliche Dichtungen. Eine Demontage ist nur durch Aufbohren der Verschlussstopfen möglich (Vandalensicherheit)

Verp.-Einh.	Best.Nr.	<b>Schutzkontakt-Steckdosen 16 A/250 V<sub>~</sub> — IP xx — IK 10</b>
1/10	0778 36	Mit Schraubklemmen (SK) geeignet für den Anschluss von starren und flexiblen Leitern Geliefert mit Einsatz und Abdeckung – <b>Tragring</b> <b>Best.Nr. 0802 51/61 separat bestellen!</b> <b>Schutzkontakt-Steckdose IP 20 (SK)</b> mit erhöhtem Berührungsschutz
1/10	0778 35	<b>Schutzkontakt-Steckdose IP 44<sup>1)</sup> mit Klappdeckel (SK)</b> mit erhöhtem Berührungsschutz
1/10	0778 37	<b>Schutzkontakt-Steckdose IP 44<sup>1)</sup> mit Klappdeckel und Schloss (SK)</b> gleiche Schließungen (inkl. 2 Schlüssel), mit erhöhtem Berührungsschutz

Verp.-Einh.	Best.Nr.	<b>Zusatzgeräte IP xx — IK xx</b>
1/10	0778 82	Geliefert mit Einsatz und Abdeckung – <b>Tragring</b> <b>Best.Nr. 0802 51/61 separat bestellen!</b> <b>TV-Einzeldose mit IEC-Buchse IP 20 - IK 10</b> Anschlussdämpfung <1,5 dB Frequenzbereich: 0 - 2400 MHz (SAT-tauglich)
1/10	0778 91	<b>Datendose RJ45 FTP IP 20 - IK 09 Kategorie 6</b>
1/10	0778 50	<b>Kabelauslass mit Zugentlastung IP 55 - IK 10</b> Für max. 3 x 2,5 mm <sup>2</sup>
1/20	0778 66	<b>Blindabdeckung IP 55 - IK 10</b>

Verp.-Einh.	Best.Nr.	<b>Beleuchtung 250 V<sub>~</sub> — IP 55 — IK 10</b>
1/10	0778 68	Mit Schraubklemmen (SK) geeignet für den Anschluss von starren und flexiblen Leitern, Möglichkeit zur Aufnahme von Piktogrammen (siehe Schalterprogramm Mosaic™) <b>LED-Lichtsignal, 230 V<sub>~</sub> / 1 W</b> 0,2 W oder 1 W durch Anschluss auswählbar Geliefert mit Einsatz und Abdeckung LED-Farbe weiß, – <b>Tragring Best.Nr. 0802 51/61 separat bestellen!</b>
1/10	0778 67	<b>LED-Sockelleuchten, 230 V<sub>~</sub> / 2,3 W</b> Geliefert mit Einsatz, Abdeckung, Tragring und Rahmen inkl. Verschlussstopfen LED-Farbe weiß UP-Montage mit Dose Best.Nr. 0801 42 AP-Montage mit Gehäuse Best.Nr. 0778 92)
1/10	0801 42	<b>UP-Dose Batibox 2-fach</b> 120 x 65, Tiefe 40 mm, für UP-Montage von Sockelleuchte Best.Nr. 0778 67

Verp.-Einh.	Bestell-Nr.	<b>Tragring</b>
10/100	0802 51	Metallring mit Kunststoffüberzug zum Einschnappen der Soliroc-Einsätze. Vertikal und horizontal anreihbar. <b>Der Tragring muss separat bestellt werden!</b> <b>Tragring ohne Spreizkrallen</b> zum Einschnappen der Soliroc-Einsätze
10/100	0802 61	<b>Tragring mit Spreizkrallen (Länge: 27 mm)</b> zum Einschnappen der Soliroc-Einsätze

Verp.-Einh.	Best.Nr.	<b>Rahmen</b>
1/50	0778 51	Geliefert mit Verschlussstopfen (4 Stück) <b>Rahmen 1-fach</b> 110 x 110 mm
1/10	0778 52	<b>Rahmen 2-fach</b> 110 x 181 mm für horizontale und vertikale Montage
1/10	0778 53	<b>Rahmen 3-fach</b> 110 x 252 mm für horizontale und vertikale Montage

Verp.-Einh.	Best.Nr.	<b>Aufputzgehäuse</b>
1/10	0778 90	Geliefert mit Verschlusskappen (2 Stück) und Schrauben (4 Stück) zur Befestigung des Abdeckrahmens, Kabeleinführung mittels Verschraubung ISO 20 möglich (nicht im Lieferumfang) <b>Aufputzgehäuse 1-fach</b> 110 x 110 x 45 mm
1/10	0778 92	<b>Aufputzgehäuse 2-fach</b> 110 x 180 x 45 mm, für horizontale und vertikale Montage (auch für Sockelleuchte Best.Nr. 0778 67 geeignet)

Verp.-Einh.	Best.Nr.	<b>Zubehör</b>
5/50	0778 96	<b>Verschlussstopfen (4 Stück)</b>
1/20	0778 85	<b>Gummidichtung für 1-fach Rahmen</b> Zusatzdichtung für unebene Montageflächen
1/10	0778 86	<b>Gummidichtung für 2-fach Rahmen</b> Zusatzdichtung für unebene Montageflächen
1/10	0778 87	<b>Gummidichtung für 3-fach Rahmen</b> Zusatzdichtung für unebene Montageflächen

<sup>1)</sup> IP 55 bei geschlossenem Deckel