



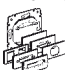
PRO 21 Einsätze Daten Daten- Anschlusseinheit



7758 87



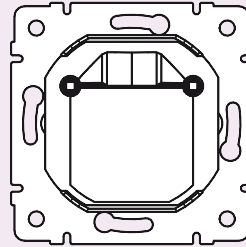
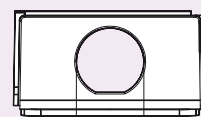
7759 74

Verp.-Einh.	Best.Nr.	Daten- Anschlusseinheit (DAE) vollgeschirmt
		Für Schraubbefestigung Einsatz mit Abdeckung 50x50mm LSA Plus - Anschlussystem, 30° schräger Abgang 360° Abschirmung des Klemmraumes durch Metallgehäuse In Kombination mit Zwischenrahmen Best.Nr. 77xx 95
		Einsatz DAE System LSA-Plus 8/8(8/8) FSTP RJ45 Inkl. Abdeckung 50x50mm Kategorie 5
		 2-fach, mit 8-poligem Steckergesicht 2x8 Anschlusskontakte geschirmt Farbcode für Belegung nach EIA/TIA 568A
10/100	7758 86	Datendose LSA plus mandelweiß
10/100	7758 87	Datendose LSA plus ultraweiß
		Einsatz DAE System LSA-Plus 8/8(8/8) FSTP RJ45 Inkl. Abdeckung 50x50mm Kategorie 6
		 2-fach, mit 8-poligem Steckergesicht 2x8 Anschlusskontakte geschirmt Farbcode für Belegung nach EIA/TIA 568A
10/100	7759 74	Datendose LSA plus mandelweiß
10/100	7759 76	Datendose LSA plus ultraweiß
		Daten- Anschlusseinheit (DAE) mit Modul für 60° Schrägauslass
		 Für Schraubbefestigung Geeignet für den Einbau von Einzelmodulen
10/100	7758 85	Einsatz Montageplattenträger 6 verschiedene Montageplatten im Lieferumfang Geeignet für den Einbau von Sub-D9/15/25, Twinax, BNC- und AMP Modulen der Serie 110

PRO 21 Einsätze Daten- Anschlusseinheit

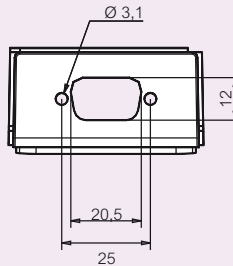
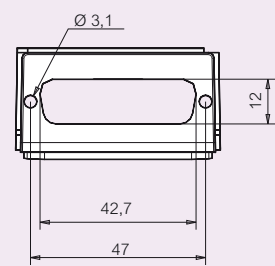
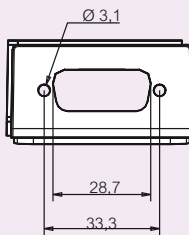
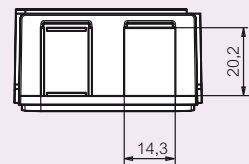
■ Daten-Anschlusseinheit mit Modul für 60° Schrägauslass

Best.Nr. 7758 85

Montageplattenträger
mit MontageplattensetBlindabdeckung
zum Aufbohren
z.B. für BNC

19

Für Twinax-Buchsen

Für Steckverbinder
Sub-D 9-poligFür Steckverbinder
Sub-D 25-poligFür Steckverbinder
Sub-D 15-poligFür AMP-Module der Serie 110
1-fach, 2-fach ausbrechbar