

PRO 21 Einsätze mechanisch

Beleuchtungszubehör, Montagezubehör



Set Glimmaggregat mit Kontaktkassette
Best.Nr. 7758 94



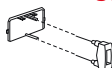
Ersatzglimmlampe
Best.Nr. 7758 99





Ersatzglimmlampe
Best.Nr. 044 36
für Drucktaster



Spreizkrallenverlängerung
Best.Nr. 7759 49

Verp.-Einh.	Best.Nr.	Glimmaggregate mit Kontaktkassette
		 <p>Zum nachträglichen Beleuchten des Einsatzes Einfach montierbar durch Steckverbindung</p> <p>Lieferumfang: Glimmlampe + Kontaktkassette mit eingebauter Steckfassung</p>
10/100	7758 94	Glimmaggregat 230 V~/0,5 mA Grün leuchtend, für beleuchtete Funktionen
10/100	7758 93	Glimmaggregat 230 V~/1 mA nur für Taster geeignet Grün leuchtend, für beleuchtete Funktionen Bei erhöhten Helligkeitsanforderungen
10/100	7758 95	Glimmaggregat 230 V~/1 mA Orange leuchtend, für Kontroll-Funktionen
10/100	7758 96	Glimmaggregat 8–12 V~/15 mA Grün leuchtend, für beleuchtete Funktionen

Verp.-Einh.	Best.Nr.	Ersatzglimmlampe
		 <p>Austauschbar ohne Demontage des Einsatzes</p>
10/100	7758 97	Glimmlampe 230 V~/0,5 mA Grün leuchtend
10/100	7758 90	Glimmlampe 230 V~/1 mA nur für Taster geeignet Grün leuchtend
10/100	7758 98	Glimmlampe 230 V~/1 mA Orange leuchtend
10/100	7758 99	Glimmlampe 8–12 V~/15 mA Grün leuchtend
10/200	044 36	Glimmlampe 230 V~/2 mA nur für Drucktaster geeignet Orange leuchtend, Schraubgewinde E10

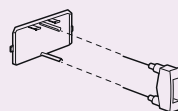
Verp.-Einh.	Best.Nr.	Montagezubehör
1	0678 29	Befestigungsschrauben Kreuzschlitzschrauben 3 x 16 mm 1 Verpackungseinheit = 200 Schrauben
20/200	7759 49	 Spreizkrallenverlängerung 18 mm Für Wippschalter, -taster, Drucktaster, Zugschalter, -taster, Schutzkontakt-Steckdosen
20/200	7759 00	 Schutzabdeckung für UP-Einsätze

PRO 21 Einsätze

Das PRO 21-Konzept der Beleuchtung für Lichtschalter bietet durch den frontseitigen Tausch der Glimmlampe den großen Komfort, diese ohne Demontage des Einsatzes wechseln zu können. Die Glimmlampen für die beleuchteten Funktionen sind grün leuchtend. Kontrollschalter zeigen den eingeschalteten Verbraucher an und dienen so der Sicherheit und Energiekontrolle. Die Glimmlampen für Kontrollfunktionen sind orange leuchtend.

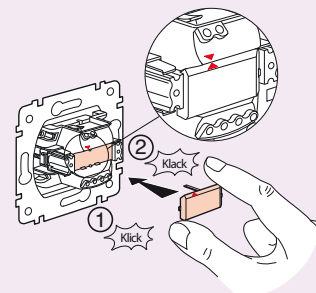
Glimmaggregate

Geeignet für das nachträgliche Umrüsten eines Schalters oder Tasters auf beleuchtete Funktionen.



7758 93	1 mA 230 V~ Grün (nur für Taster)
7758 94	0,5 mA 230 V~ Grün
7758 95	1 mA 230 V~ Orange
7758 96	15 mA 8–12 V~ Grün

Einsetzen des Glimmaggregates



Glimmlampen

Als Ersatzteil



7758 90	1 mA 230 V~ Grün (nur für Taster)
7758 97	0,5 mA 230 V~ Grün
7758 98	1 mA 230 V~ Orange
7758 99	15 mA 8–12 V~ Grün

Tauschen der Glimmlampe

