

Die **Dosenmuffe FDM** hilft Ihnen, Zeit und Geld zu sparen.



IP 68 ÖVE-geprüft!

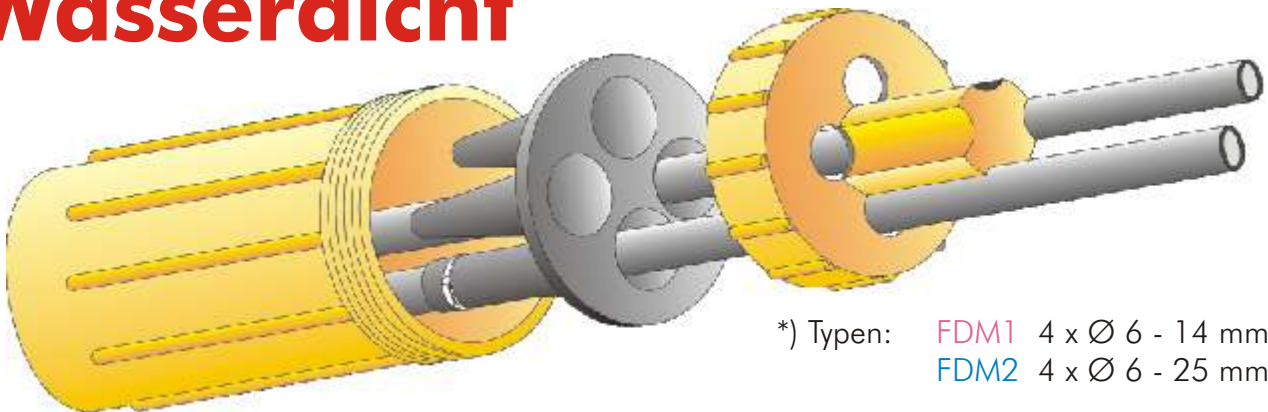
- Für Steuerungs- und Versorgungsleitungen
- Rasch und sicher Erdkabel verbinden
- Eine defekte Freileitung instandsetzen
- Für alle Kabelverbindungen von \varnothing 6 - 25 mm *)
- 4 Ausgänge pro Muffe, ohne Hilfsmittel zu montieren



Wieder offenbar

Wasserdicht

UV-beständig



*) Typen: **FDM1** 4 x \varnothing 6 - 14 mm
FDM2 4 x \varnothing 6 - 25 mm

Best.Nr.:	Art.Nr.	Bezeichnung	EAN
936FR001	FDM1	Dosenmuffe	9002243936017
936FR002	FDM2	Dosenmuffe	9002243936024

Einfach - Rasch - Sicher - Preiswert

Tausendfach bewährt bei der Telekom, Industrie und Handwerk!
ÖVE-Prüfung (IM 22, IP 68), patentrechtlich geschützt.

IMPORT - EXPORT - GROSSHANDEL

LEOPOLD
GESCHÄFTSFÜHRER: LEOPOLD KOBER



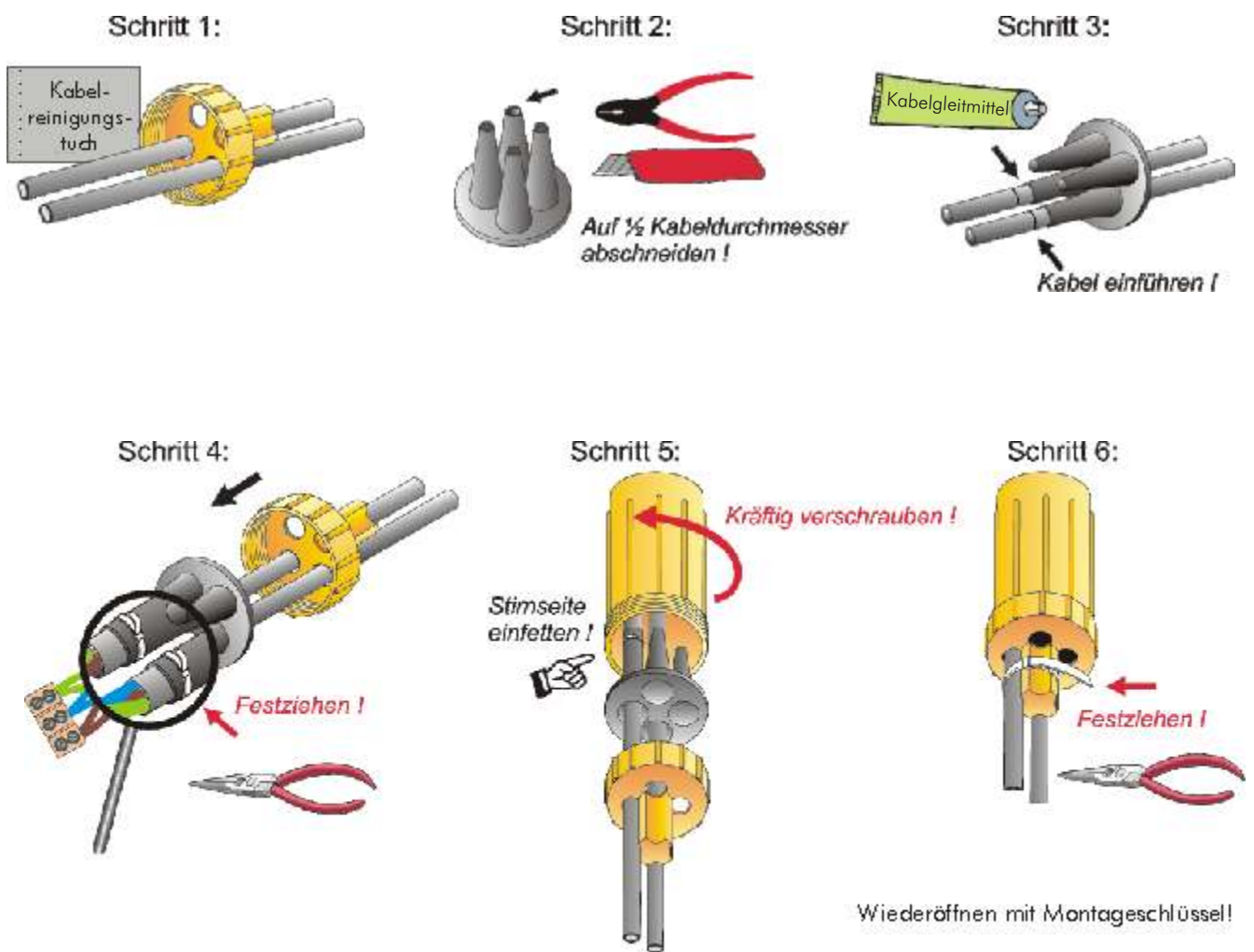
Tel. +43 (463) 282733 • Fax: DW 25

KOBER
GESELLSCHAFT M.B.H.

A-9020 Klagenfurt, Rosentaler Str. 207

www.kober.at • office@kober.at

So einfach wird die Dosenmuffe montiert:



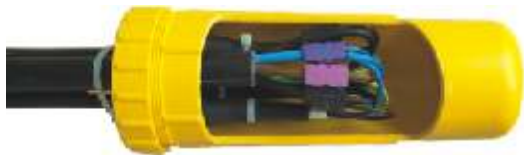
Bei FDM 2 Montageschlüssel verwenden!
(kostenlos im Beipack!)

Verpackungseinheit: **FDM 1** 10 Stk.
FDM 2 6 Stk.

FDM Dosenmuffen

IP 68 ÖVE-geprüft!

Type FDM1 und FDM 2



Dosenmuffe FDM 1
mit montiertem Elektrokabel



Dosenmuffe FDM 2
mit "Scotchlok" Verbinder



Dosenmuffe FDM 1 mit
"Scotchlok" Einzelverbinder



Dosenmuffe FDM 2 für Kabel
4 x 25 mm Durchmesser



Dosenmuffen mit Telekom
und Elektrokabel montiert!

Beipack: Type FDM1: 1 Bedienungsanleitung, 1 Gleitmittel und 5 Kabelbinder.

Type FDM2: 1 Bedienungsanleitung, 1 Gleitmittel, 5 Kabelbinder und 1 Montageschlüssel.

